

CATALOGUE 2024

wē  a


waterwē minipool & spa

FABRIQUÉ
EN FRANCE



POOLEX

ASTRALPOOL 

 FLUIDRA GROUP

SUNCLEAR
FRANCE

 **NORD
COMPOSITES**

Qui sommes-nous:

Précurseurs, avec Wela, nous développons, fabriquons **100% Français** et commercialisons des **systèmes modulaires** de bassins aquatiques, baignables ou agréments.

Innovants, inédits et en complète adéquation avec les problématiques d'aujourd'hui et au marché des plaisirs de l'eau en pleine mutation.

FABRIQUÉ
EN FRANCE



100% RECYCLABLE



ZA Rue le Pougerault , 66300 Trouillas

« A l'heure où le changement climatique est au centre de nos préoccupations, la décarbonisation doit prévaloir dans la réflexion de nos innovations afin d'agir pour préserver au mieux notre planète »

V.Weber



Vanessa & Sébastien, créateurs.

SOMMAIRE

- 1 - Qui sommes-nous ?** *page 2*
- 2 - Découvrez waterwē minipool & spa** *page 4-11*
- Exemples de combinaisons possibles
 - Transport/accessibilité simplifiés
 - Pose simple et rapide
 - Personnalisable
 - Inédit vitré
 - Composition des modules
- 3 - Les revêtements.** *page 12*
- 4 - Les modules.** *page 13 - 16*
- 5 - Les options.** *page 17-18*
- 6 - Planche à découper module.** *page 19*
Imprimez, découpez et configurez vos bassins selon vos envies.



waterwē minipool & spa

Systeme de bassin en modules assemblable

Créez vos espaces aquatiques
sans contraintes



10

Modules différents à assemblage rapide

Pré-équipés (filtration/balnéo/éclairage)

Plug & Play*

Autoportants

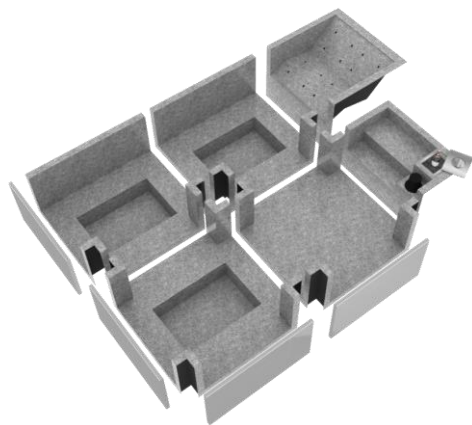
Légers

Durables

= **1000** possibilités

* plug&play en version de base, se branche sur une prise extérieure aux normes.

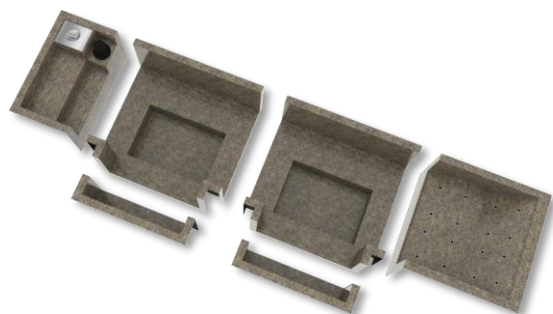
Exemples de combinaisons possibles.



6 modules

Configuration en hors-sol

- Escalier 5 en 1 x1
- Banquette immergée x1
- Raccord avec cuve x2
- Ouvert (1 avec cuve) x2
- Vitre x4



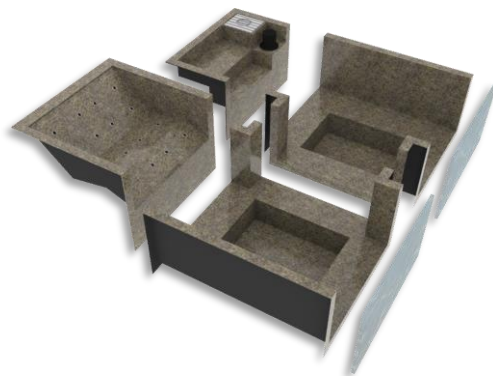
6 modules

Configuration en semi-enterré

- Escalier 5 en 1 x1
- Banquette immergée x1
- Raccord avec cuve x2
- Paroi de fermeture x2



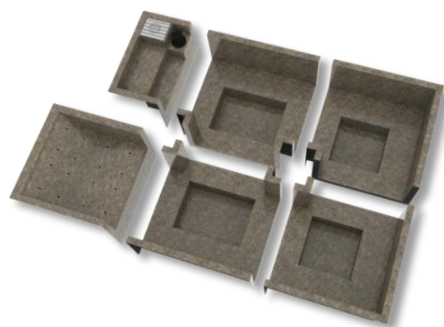
Exemples de combinaisons possibles.



4 modules

Configuration en hors-sol

- Escalier 5 en 1 x1
- Banquette immergée x1
- Raccord avec cuve x2
- Vitre x2



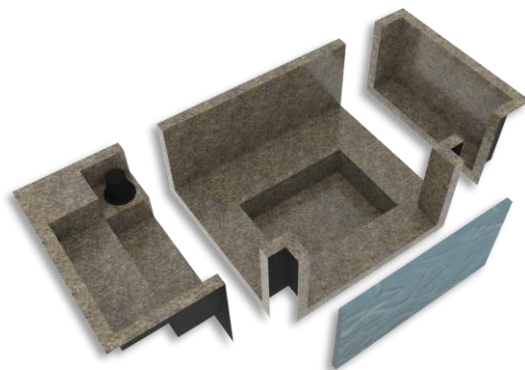
6 modules

Configuration en enterré

- Escalier 5 en 1 x1
- Banquette immergée x1
- Angle avec cuve x2
- Raccord avec cuve x2



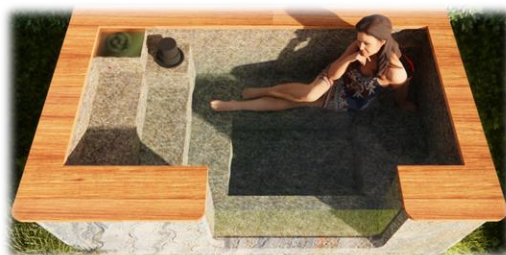
Exemples de combinaisons possibles.



3 modules

Configuration en hors-sol

- Escalier 5 en 1 x1
- Raccord avec cuve x1
- Paroi de fermeture x1
- Vitre x1



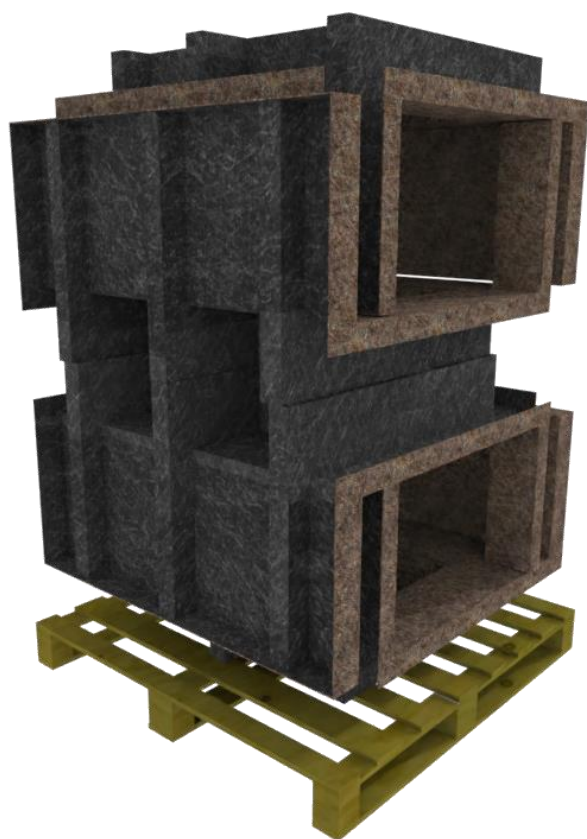
4 modules

Configuration en semi-enterré

- Escalier 5 en 1 x1
- Banquette immergée x1
- Angle avec cuve x2



Transport / accessibilité simplifiée



Tous les modules arrivent empilés sur palette. Transports et coûts maîtrisés et optimisés.



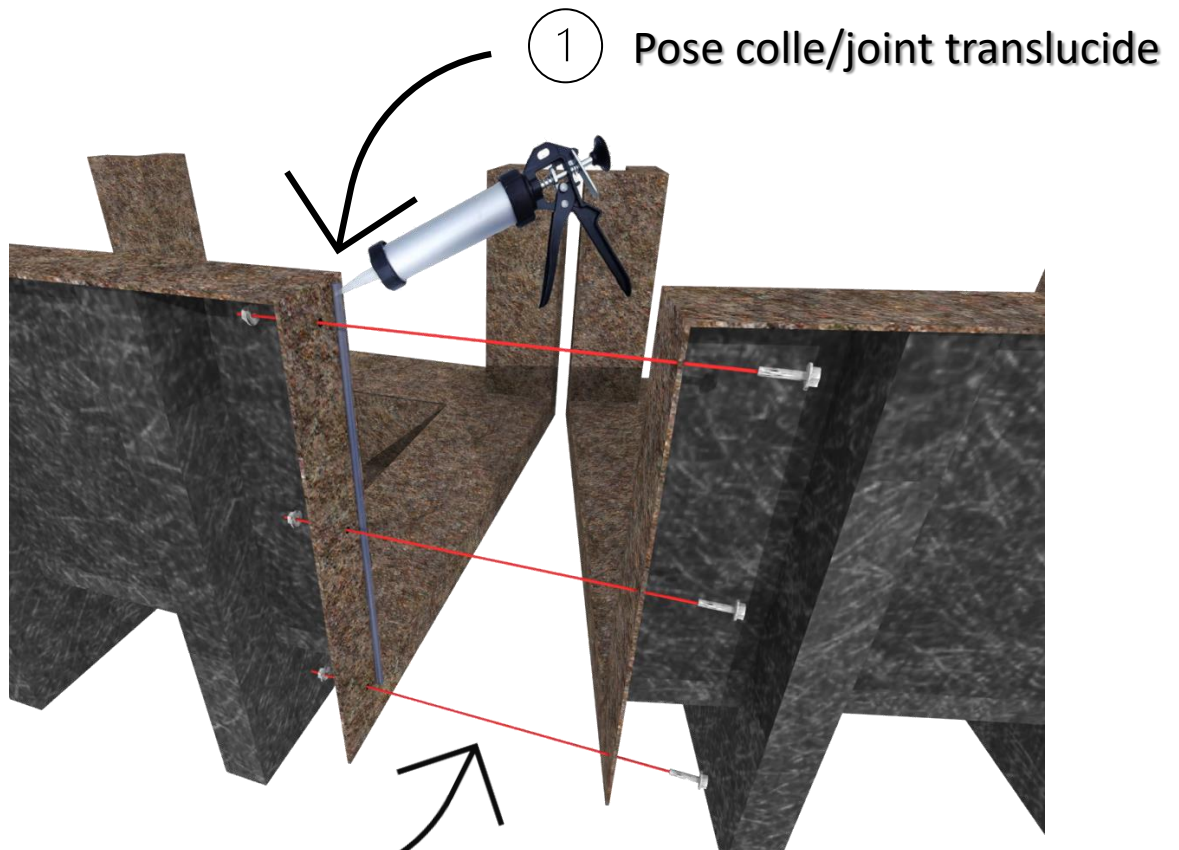
Pas besoin de Grutage

Manutention aisée
+/- 50 kg/pièce

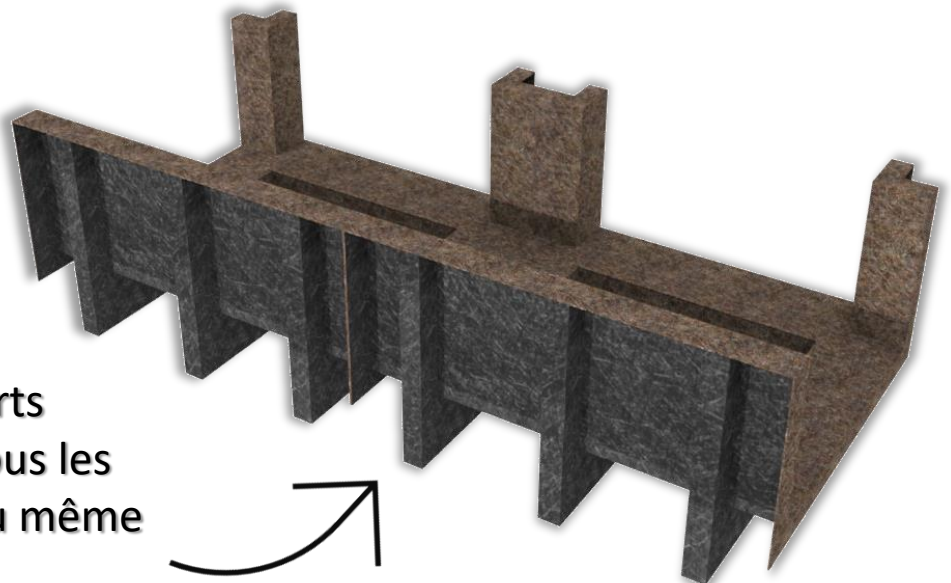
« Avec notre solution modulaire, waterwē minipool & spa passe où d'autres ne passeraient pas !!! »

Une pose simple et rapide sur sol plan et stabilisé

Hors-Sol / Semi-Enterrée / Enterrée

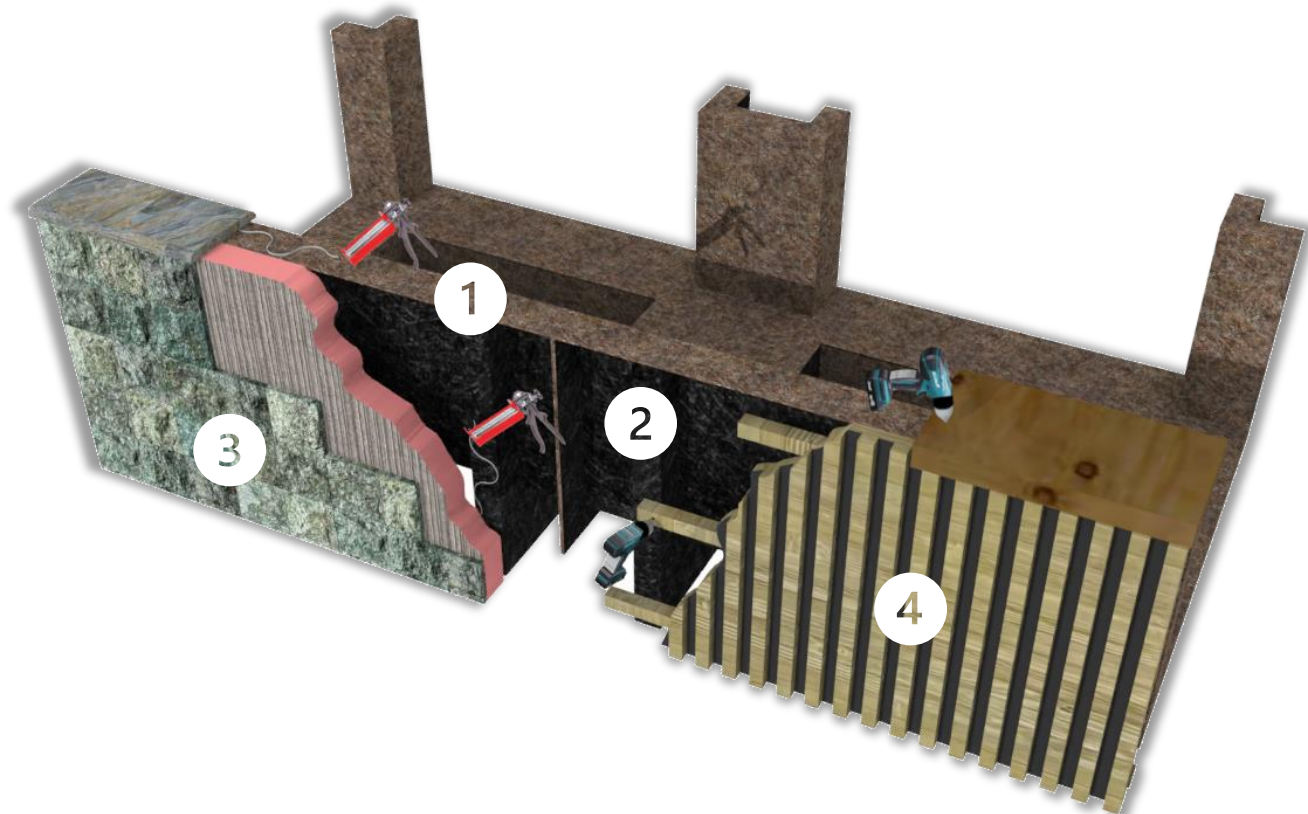


② Boulonnage



Grâce aux renforts autoportants, tous les modules sont au même niveau.

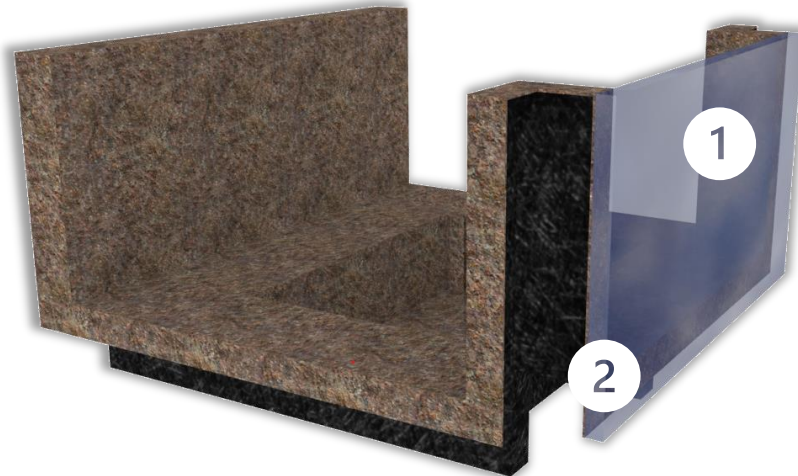
Personnalisable les renforts supportent tout!!



- ① **Margelle technique**
12 cm de large
percer /coller/cheviller /visser
- ② **Renforts** 12 cm de profondeur
peuvent être visser sans risque de toucher la coque.
percer /coller/cheviller /visser
- ③ **Exemple :**
Structure prête à carrelé fixé sur les renforts pour pose
de carrelage / feuille de pierre / parement...
- ④ **Exemple :**
Tasseaux fixés sur les renforts pour habillage bois /
bardage / panneaux déco / alu dibond...

INEDIT les vitres grande surface vitrée 0,6m2 !!

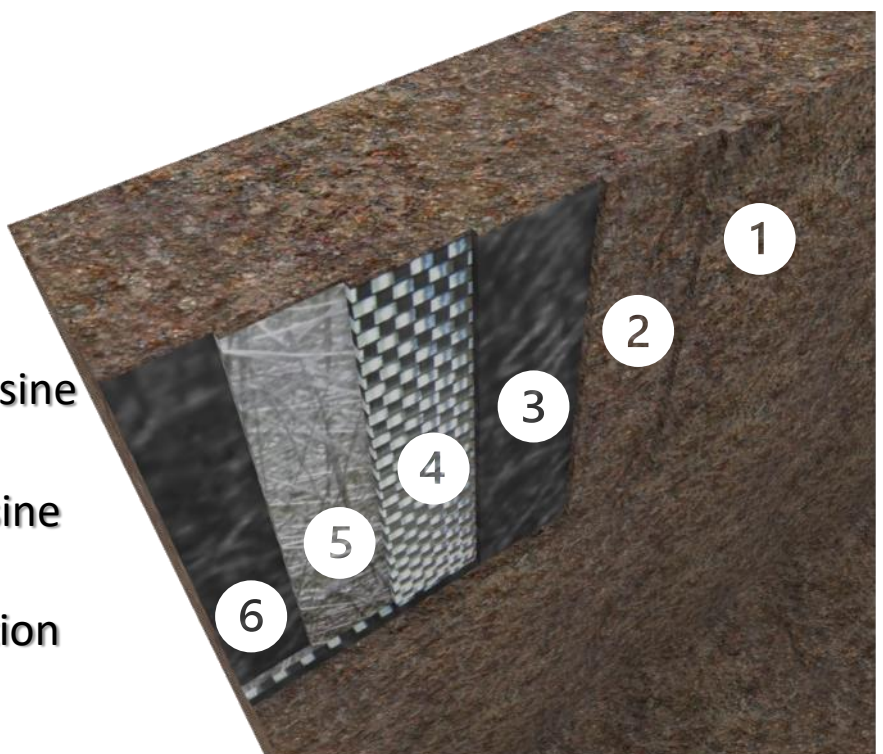
110cm x 60cm



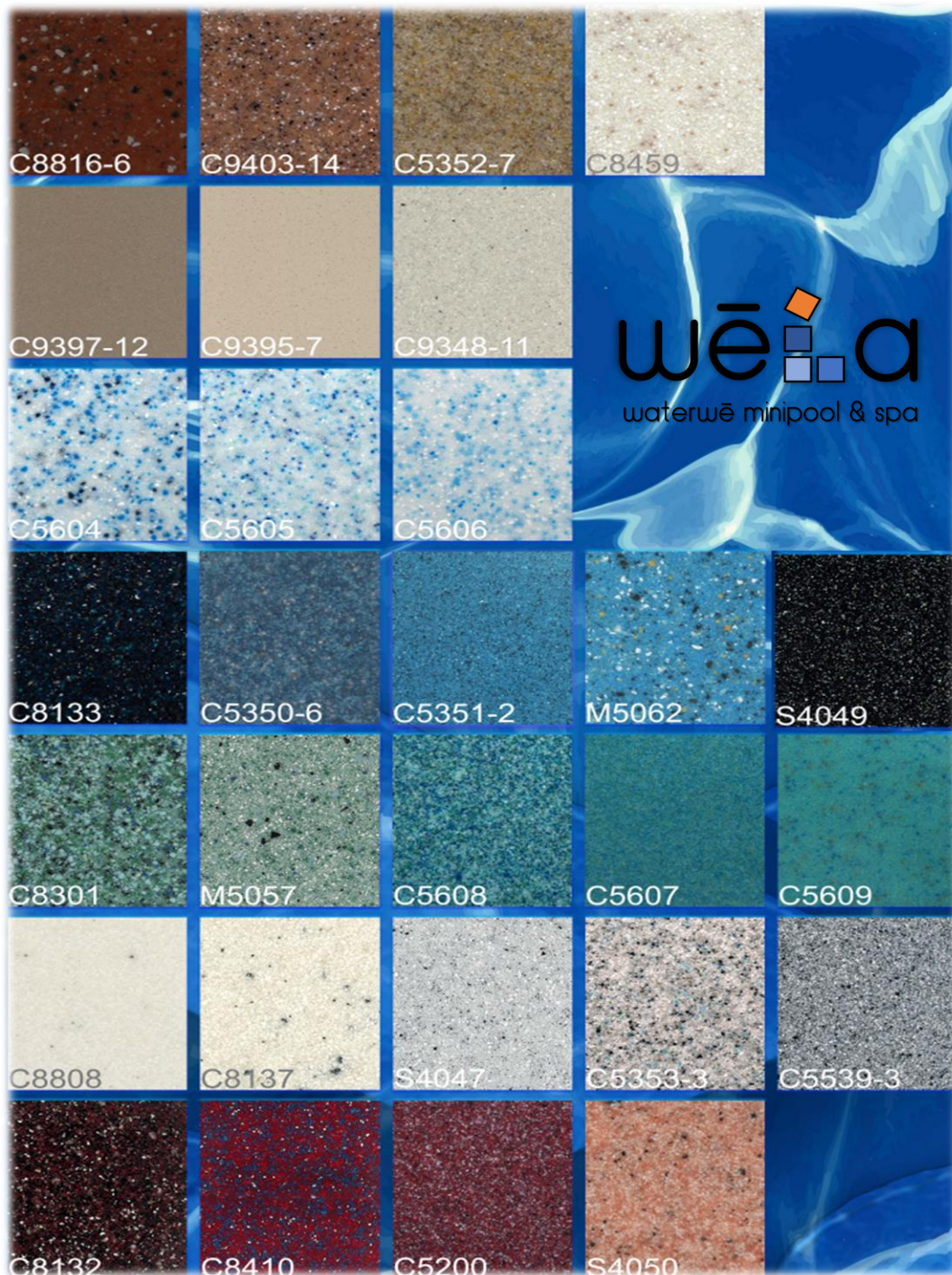
- ① **Vitre en PMMA (idem zoo, aquarium) de 40mm d'épaisseur**
Option possible sur tous les modules
- ② **Système de fixation rapide**

Composition des modules coque en fibre de verre

- ① Gelcoat Aquagard
- ② Gelcoat Granicoat
- ③ Fibre + résine
- ④ Roving / verre + résine
- ⑤ Mat de verre + résine
- ⑥ Fibre + résine finition



Les revêtement Nouveauté: esthétique & résistant gelcoat spécial Température/UV/Abrasion



ou gelcoat standard ISO NPG



Beige



Gris Moyen

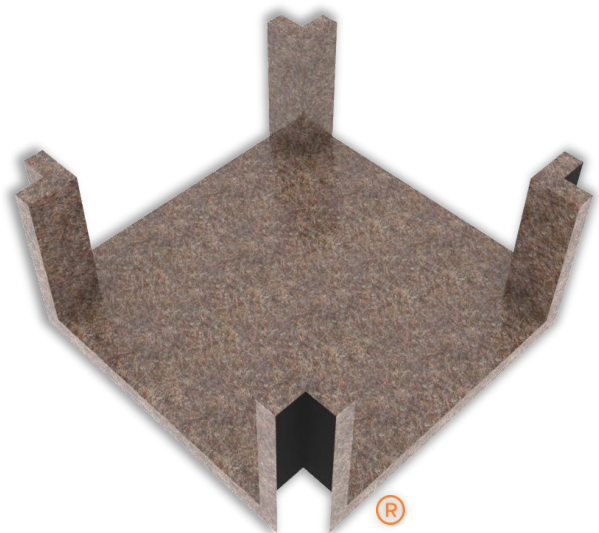


Gris Clair



Noir

Les modules



OUVERT

Int: Lxlxh= 150x150x60cm

Ext: Lxlxh= 150x150x86cm

1 127 litres, poids ± 45kg

En option

✓ **Cuve pour confort/assise**

Dimensions Lxlxh : 90x65x25

+ 146 litres

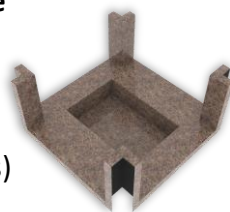
(sans surplus)

✓ **Balnéo** (jets d'air 8 buses)

uniquement sur **Cuve**

✓ **Vitres** sur chaque ouverture.

(maximum 4)



ANGLE

Int: Lxlxh= 130x130x60cm

Ext: Lxlxh= 142x142x86cm

992 litres, poids ± 45kg

En option

✓ **Cuve pour confort/assise**

Dimensions Lxlxh : 65x65x25

+ 146 litres

(sans surplus)

✓ **Balnéo** (jets d'air 8 buses)

uniquement sur **Cuve**

✓ **Vitres** sur chaque ouverture.

(maximum 2)



RACCORD

Int: Lxlxh= 150x130x60cm

Ext: Lxlxh= 150x142x86cm

1 169 litres, poids ± 45kg

En option

✓ **Cuve pour confort/assise**

Dimensions Lxlxh : 90x65x25

+ 146 litres

(sans surplus)

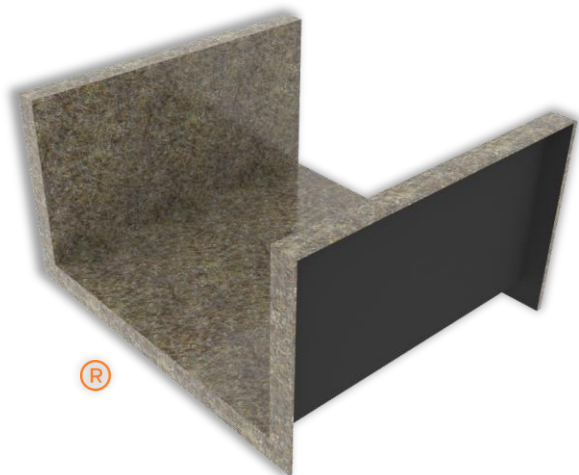
✓ **Balnéo** (jets d'air 8 buses)

uniquement sur **Cuve**

✓ **Vitres** sur chaque ouverture.

(maximum 3)





DROIT

Int: Lxlxh= 110x110x60cm

Ext: Lxlxh= 134x110x86cm

726 litres, poids \pm 45kg

En option

✓ **Vitres** sur chaque ouverture.
(maximum 2)



FERME

Int: Lxlxh= 110x110x60cm

Ext: Lxlxh= 134x122x86cm

726 litres, poids \pm 45kg

En option

✓ **Vitres** sur chaque ouverture.
(maximum 1)



Banquette immergée

Int: Lxlxh= 110x110, poids \pm 45kg

Un bel espace de détente en position allongé.

En option

✓ **Balnéo** (jet d'air 8 buses)

Escalier 5 en 1 marches/filtration/balnéo*/ Spot**/bac à glace**

(*jets d'air à installer sur module raccord/angle avec cuve ou banquette immergée, ** en option)
version enterrée : machinerie à déporter

Equipements de base :

- Système de filtration rising dragon à cartouche type SPA + cartouche PWW50L
- Buses de refoulement ASTRALPOOL x 4
- Pompe de circulation Lx Whirlpool WTC50M - 0.35 HP (0.25kW)
- Blower LX Whirlpool 400 Watts - 0.5 HP+ 8 buses d'air + Nourrice 1" M/F à 8 sorties cannelées 3/8" M + tuyau+ Clapet anti-retour air, Bouton pneumatique x2
- Coffret électrique :
 - 1 interrupteur différentiel 40A 30mA type AC, horloge mécanique programmable
 - 3 disjoncteurs 1P+N 16A protégeant chaque prise
 - 3 prises de courant 230V~, 2P+T, IP54, 16A avec fermeture à clapet
 - 3 borniers de connexion (phase, neutre et terre)
 - 1 câble H07RN-F 3G2.5mm² avec fiche 2P+T

En option

- ✓ Bac à glace
- ✓ Spot

Demi-Escalier 1 marche

Int: Lxlxh= 110x60x35cm
Ext: Lxlxh= 124x72x86cm
198 litres



droite
ou
gauche



Escalier 2 marches sans système de filtration

Int: Lxlxh = 110x60 cm
Ext: Lxlxh = 134x72x86cm

En option

✓ Bac à glace

Paroi de fermeture

Int: Lxlxh = 110x20x60cm
Ext: Lxlxh = 134x32x86cm

Elle sert à fermer n'importe quelle ouverture de module.

La solution modulaire

Plus petit / Plus léger (transport optimisé)

Plus durable / Recyclable (à 100%)

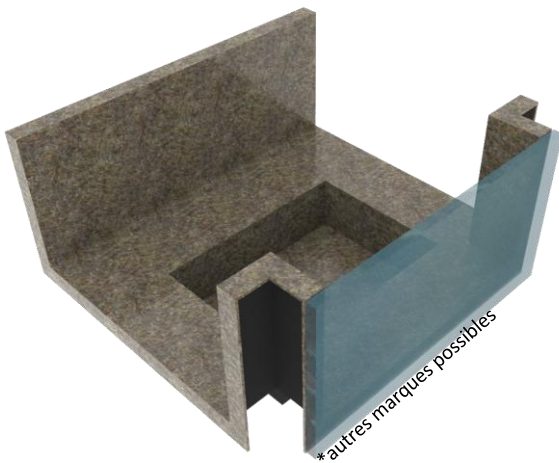
Plus économe (électricité, produits, eau)

Plus simple / Polyvalent

Pour une empreinte Carbonne réduite et maîtrisée.

wēi.a
waterwē minipool & spa

Les options



Option vitrée

PMMA Coulé Altuglass* de 40mm d'épaisseur, poli lustré sur la tranche supérieure à installer sur n'importe quelle ouverture de module, poids \pm 26kg.

Surface vitrée : 110x60cm



Option balnéo

*Vous voulez encore plus de bulles !
Cette option peut être installée sur le module raccord et angle avec cuve, plage immergée.*

- Blower LX Whirpool 400 Watts - 0.5 HP+ 8 buses d'air + Nourrice 1" M/F à 8 sorties cannelées 3/8" M + tuyau+ Clapet anti-retour air
- Bouton pneumatique x1



Option bac à glace

Idéal pour conserver une bonne bouteille au frais et passer un agréable moment de détente en famille ou entre amis.*

*L'abus d'alcool est dangereux pour la santé, à consommer avec modération.

Option SPOT

Si vous souhaitez éclairer une partie du bassins.



- Spot RGB 300lm / Blanc 450lm au choix Lumiplus Flexi mini Astral Pool wireless
- Télécommande
- Enjoliveur de spot 4 coloris au choix ou inox (+ 56€ HT)
- Prise balai + transformateur 12v

Les options



Vertigo 55



Ma-Fi

Couverture isothermique SUR-MESURE ASTRAL POOL

Energyguard Luxe 500 μ Bulles GeobubbleTM
Finition Luxe.

Elle empêche la prolifération des algues, évite à 97% l'évaporation de l'eau, réduit le temps de filtration et l'utilisation de produit chimique, gain solaire.

8 ANS
GARANTIE
EnergyGuard
Sol+Guard
RaeGuard

Couverture à barre SUR-MESURE

Tramontane +

7 Coloris au choix

Une bande anti-abrasion pour protéger la couverture.

Un crochet S sur les 3 sangles de tension pour une mise en sécurité du bassin.



Aspirateur de piscine électrique sans fil

Premier niveau de vitesse à 90L/h

Deuxième niveau de vitesse à 120L/h avec sa fonction aspiration turbo/ booster

Technologie : Lithium

Tension : 11.1V - 4000maH

Temps d'utilisation : 90 minutes

Puissance : 20 à 30W

Capacité : 2.5L

Nettoyeur de filtre Aqua Comb

Ce nettoyeur de filtre très pratique est doté de tiges rigides pour bien séparer les plis et nettoyer vos filtres en profondeur.

Il s'adapte directement à un tuyau d'arrosage.

KIT BYPASS

pré installation

3 vannes guillotines+tuyaux+coudes.

Pompe à chaleur POOLEX

- Vertigo 55

Ventilation verticale ,Technologie Full Inverter
Design contemporain , Gestion WIFI.

- Mag Fi - Modèle 4kw Réversible Full Inverter



ANGLE

Int: Lxlxh= 130x130x60cm
Ext: Lxlxh= 142x142x86cm
992 litres, poids ± 45kg



OUVERT

Int: Lxlxh= 150x150x60cm
Ext: Lxlxh= 150x150x86cm
1 127 litres, poids ± 45kg



RACCORD

Int: Lxlxh= 150x130x60cm
Ext: Lxlxh= 150x142x86cm
1 169 litres, poids ± 45kg



FERME

Int: Lxlxh= 110x110x60cm
Ext: Lxlxh= 134x122x86cm
726 litres, poids ± 45kg



DROIT

Int: Lxlxh= 110x110x60cm
Ext: Lxlxh= 134x110x86cm
726 litres, poids ± 45kg



Escalier 5 en 1

Ext: Lxlxh= 124x72x86cm



Banquette immergée

Int: Lxlxh= 110x110, poids ± 45kg



Paroi de fermeture

Int: Lxlxh = 110x20x60cm
Ext: Lxlxh= 134x32x86cm



Pensez à imprimer sur papier recyclé !!!



Ne pas jeter sur la voie publique.